

Spécifications

Modèles	Z-34/22 IC
---------	------------

Dimensions

Hauteur de travail* (max.)	12,54 m
Hauteur plancher (max.)	10,54 m
Portée horizontale max.	6,78 m
Hauteur d'articulation max.	4,60 m
A Longueur panier	0,76 m
B Largeur du panier	1,42 m
C Hauteur – repliée	2,06 m
D Longueur – repliée	5,66 m
E Hauteur de stockage	2,29 m
F Longueur de stockage	4,11 m
G Largeur	1,85 m
H Empattement	1,88 m
I Garde au sol – centre machine	0,17 m

Productivité

Capacité de charge	227 kg
Rotation du panier	180°
Débattement vertical du panier	139°
Rotation de la tourelle	355° non continue
Déport arrière de la tourelle	Zéro
Vitesse de translation – repliée	4,8 km/h
Vitesse de translation – déployée**	1,1 km/h
Aptitude en pente - repliée***	45%
Rayon de braquage – intérieur	1,80 m
Rayon de braquage – extérieur	4,11 m
Contrôles	12V DC
Pneus - gonflés mousse	25,4 x 42 cm RT

Alimentation

Motorisation	Kubota D-1105 3 cylindres diesel Tier IV de 19,4 kW
Unité d'alimentation auxiliaire	12V DC
Capacité réservoir hydraulique	71,9 L
Capacité réservoir carburant	35,2 L

Émissions sonores et niveau de vibration

Niveau de pression acoustique (au sol)	<81 dBA
Niveau de pression acoustique (au panier)	<80 dBA
Vibration	<2,5 m/s ²

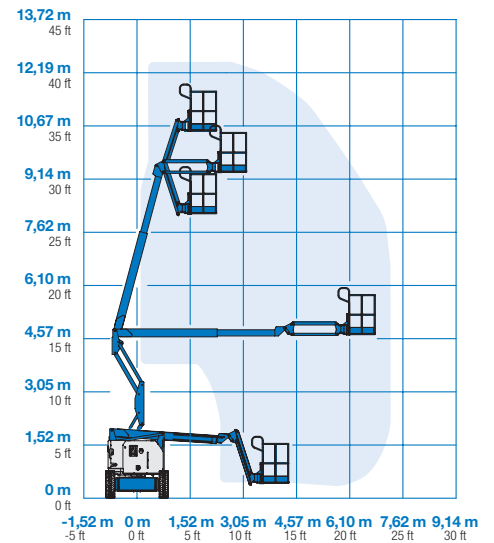
Poids****

Pneus industriels CE gonflés mousse	N/C
Pneus tout terrain CE gonflés mousse	4 929 kg

Conformité aux normes

Directive UE : 2006/42/CE - Machines (refonte EN280);
2004/108/CE (CEM);
2000/14/CE (niveau sonore extérieur)

Courbe de travail Z-34/22 IC

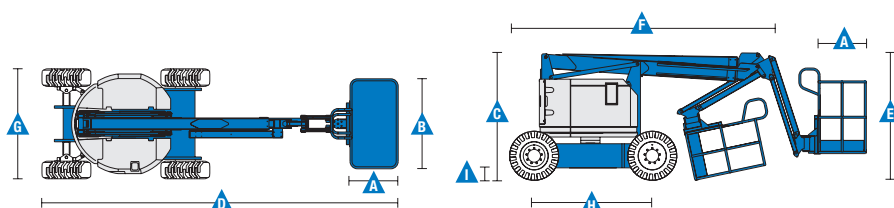


* Hauteur de travail = Hauteur de plancher + 2 m.

** En position déployée, la nacelle a été conçue pour rouler sur surfaces planes et fermes.

*** L'aptitude indique la capacité à gravir des pentes. Se référer au Manuel de l'Opérateur pour le degré des pentes autorisé.

**** Le poids varie en fonction des options et des normes des pays où la machine est livrée.



Caractéristiques

Caractéristiques standard	Configuration simple selon vos besoins	Options et accessoires
---------------------------	--	------------------------

Dimensions

Z-34/22 IC

- Hauteur de travail 12,54 m
- Portée horizontale 6,78 m
- Hauteur d'articulation 4,60 m
- Capacité de levage jusqu'à 227 kg

Productivité

- Panier avec mise à niveau automatique
- Panier à rotation hydraulique
- Commandes entièrement proportionnelles
- Interrupteur de direction intégré au joystick
- Connecteur de télématiques
- Système de validation de la translation
- Module de coupure de translation en cas de dévers
- Pré câblage 220 V dans le panier
- Avertisseur sonore
- Compteur horaire
- Alarme de dévers
- Alarme de descente & de translation
- Feux à éclats
- Tourelle rotative à 355° (non continue)
- Capots verrouillables de la tourelle
- Déport arrière et avant nul
- Moteur de translation à deux vitesses (rampe/rapide)
- Conception du bras à double parallélogramme
- Alarme de contact Lift Guard™ de prévention des risques d'écrasement

Alimentation

- Pompe électrique de secours 12 V DC

Paniers

- Panier en acier de 1,42 m (standard)

Pendulaire

- Pendulaire articulé de 1,22 m avec amplitude de mouvement de 139°

Moteur

- Kubota D-1105 3 cylindres diesel Tier IV de 19,4 kW

Translation

- 4x4

Pneus

- Industriels non marquants gonflés mousse
- Tout terrain gonflés mousse (standard 4x4)

Productivité

- Main courante supérieure
- Prise air comprimé
- Alimentation dans le panier (incl. fiche et prise/disjoncteur différentiel résiduel à protection contre les surintensités sur demande)
- Pack projecteurs de travail (2 sur le châssis, 2 sur le panier)⁽²⁾
- Système anticollision^(1,2): rembourrage en mousse de la nacelle et système de coupure des mouvements
- Kit pour environnement hostile⁽²⁾: soufflets de cylindre, joints racleurs de flèche et protection du pupitre de commande
- Huile hydraulique biodégradable
- Module de coupure d'élévation en cas de dévers
- Track & Trace⁽³⁾ (unité GPS avec géolocalisation machine et informations travaux en cours)
- Protection verrouillable du pupitre de commande
- Plateau à outils⁽⁴⁾

Alimentation

- Jauges de surveillance moteur⁽²⁾: pression d'huile, température & voltage
- Générateurs AC (220 V / 50 Hz, 2200 W), hydraulique⁽²⁾
- Thermostat basse température avec anti-démarrage
- Kit démarrage à froid : préchauffage moteur et chargeur de batteries



⁽¹⁾ Réduit la capacité de charge d'environ 27 kg. Disponible uniquement sur panier de 1,83 m, non disponible avec d'autres paniers ou options sur le panier.

⁽²⁾ Option montée en usine uniquement

⁽³⁾ Abonnement 2 ans compris

⁽⁴⁾ Disponible en service après-vente uniquement

France

1 rue Joseph Fourier 28008 Chartres, N° Vert: 0805 110 730 Tel: + 33 (0)2 37 26 09 99 Fax: + 33 (0)2 37 26 09 98.

Rendez-vous sur www.genielift.com/fr/about-genie/locations pour obtenir la liste de nos sites.

Pays de fabrication et de distribution

Australie · Brésil · Caraïbes · Amérique Centrale · Chine · France · Allemagne · Italie · Japon · Corée · Mexique · Russie · Asie du Sud-Est · Espagne · Suède · Émirats Arabes Unis · Grande Bretagne · États-Unis

Les caractéristiques des produits et leurs prix sont susceptibles d'être modifiés sans préavis ni engagement. Les photos et/ou schémas qui illustrent cette brochure sont donnés à titre d'exemple. Il est impératif de consulter le manuel de l'opérateur pour toute instruction relative à l'utilisation correcte de cet équipement. Le non respect des instructions figurant dans le manuel de l'opérateur lors de l'utilisation de cet équipement, ou tout autre comportement irresponsable, peuvent entraîner des blessures graves voire mortelles. La seule garantie applicable et servant de référence pour les différents produits Genie est notre garantie contractuelle validée par nos services techniques. Aucune autre garantie orale ou écrite ne sera valable. Les produits et services listés peuvent être des marques déposées, des brevets, ou des noms déposés de Terex Corporation et/ou leurs filiales aux U.S.A. et dans beaucoup d'autres pays. Genie est une marque de commerce déposée de Terex South Dakota, Inc. © 2019 Terex Corporation.

